

# Vipal

ITALIAN LIFT FACTORY

CATALOGO STRUTTURE  
METAL SHAFT CATALOGUE



ELEVIAMO GLI SPAZI  
VALORIZZIAMO LE PERSONE:  
SCOPRI L'ECCELLENZA.

WE ELEVATE SPACES,  
WE EMPOWER PEOPLE:  
DISCOVER EXCELLENCE.



**Vipal Elevators and Metal Shaft:**  
**100% Made in Italy,**  
combining safety and  
innovation with outstanding  
design.

# ITALIAN LIFT FACTORY

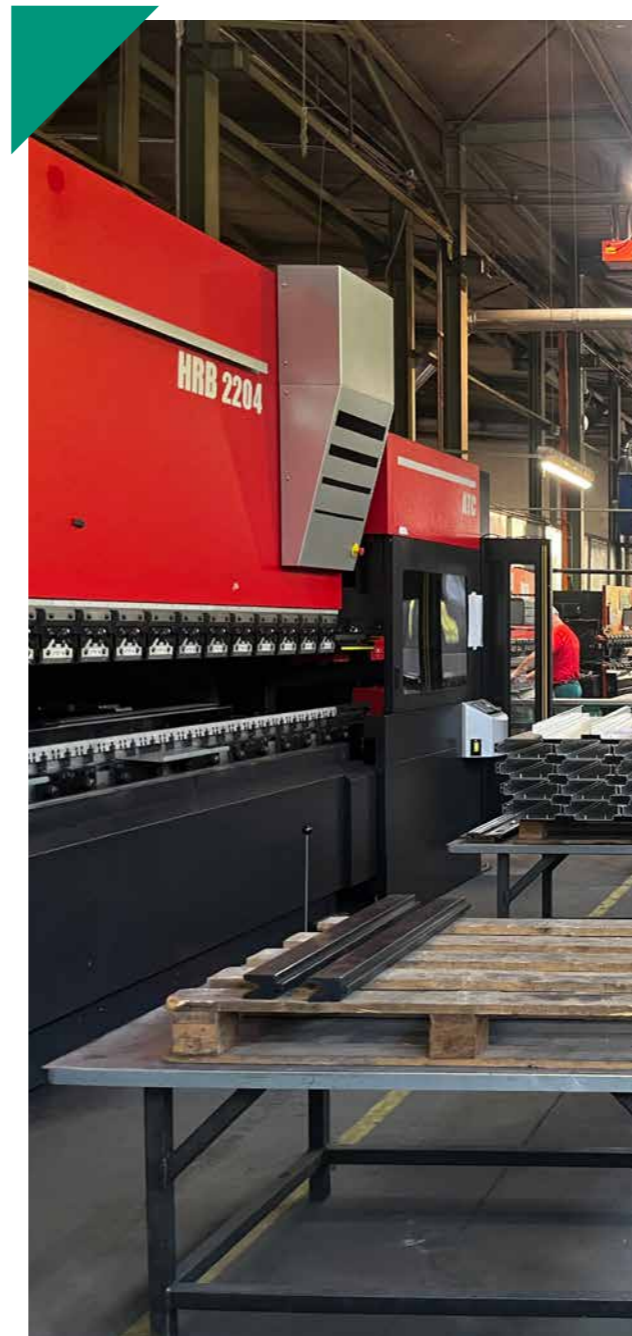
**Impianti elevatori e strutture  
firmate Vipal:**  
**100% Made in Italy,** sicurezza  
e innovazione con un'estetica  
impeccabile.

# Vision

Lo spirito del tempo pretende il **miglioramento costante**.  
Il **nostro gruppo di lavoro condivide consapevolmente questa esigenza**, insieme ai nostri clienti studiamo **alternative "ad Hoc"** attraverso l'individuazione di soluzioni **sempre più efficienti**, che risolvano qualsiasi necessità.



The spirit of the times calls for **continuous improvement**.  
Working side by side with our clients, **we craft ad hoc alternatives ever more efficient**, tailored to every need.



# Radici

Circondato da meravigliose colline verdi e dalla cascata più alta d'Europa, **la nostra azienda sorge a Ferentillo**, in provincia di Terni, nel cuore d'Italia.

**Il nostro stabilimento vanta un'area produttiva di oltre 6.000 mq** e un sistema di produzione e controllo altamente integrato e completo. **Produciamo internamente tutta la nostra vasta gamma di soluzioni innovative** e di design 100% italiano, **garantendo il più alto standard di ripetibilità qualitativa e di efficienza produttiva.**



Surrounded by beautiful green hills and the highest waterfall in Europe, **our company is located in Ferentillo**, in the province of Terni, in the heart of Italy. **Our facility boasts a production area of over 6.000 mq** and a highly integrated and comprehensive production and control system.

**We manufacture our entire wide range of innovative and Italian-designed solutions in-house, ensuring the highest standards of quality consistency and production efficiency.**



*the next level  
of vertical  
mobility*



## **Indice** *Index*

<b>VSA</b>	12
<b>AF</b>	14
<b>SLIM</b>	16
<b>S30</b>	18

<b>Comparazione delle strutture</b> <i>Comparison of Metal Shaft</i>	20
---	----



<b>Verniciatura</b> <i>Painting</i>	22
-------------------------------------	----

<b>Analisi e Verifica</b> <i>Analysis and Test</i>	24
--	----

<b>Certificazioni</b> <i>Certifications</i>	26
---	----

# Perché scegliere VSA

## Why choose VSA



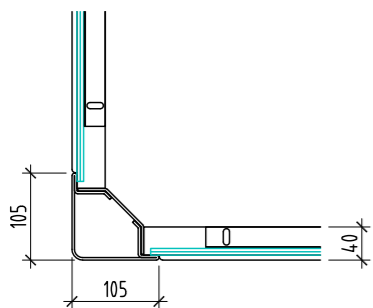
La struttura **VSA** è il primo castelletto firmato Vipal S.p.A. Perfetta **sia per interno che per esterno**, la struttura **VSA** raggiunge la sua massima efficienza, in termini di miglior beneficio al minor costo, se abbinata ad un ascensore o piattaforma con porte automatiche di cabina e di piano.



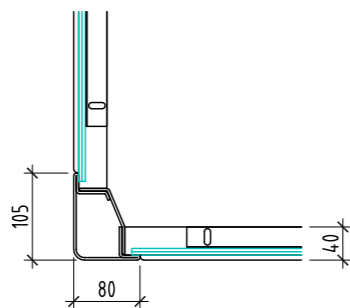
The **VSA** structure is the first metallic shaft designed by Vipal S.p.A. Perfect for **both indoor and outdoor use**, the **VSA** structure reaches its maximum efficiency, in terms of the best benefit at the lowest cost, when paired with an elevator or platform equipped with automatic cabin and landing doors.



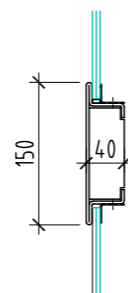
**Montante std**  
*Upright std*



**Montante rid**  
*Upright rid*



**Traversa**  
*Crossbar*



# Perché scegliere AF

## Why choose AF



La struttura **AF** è il nuovo castelletto da esterno che non necessita di siliconatura esterna dei tamponamenti, grazie al suo sistema di **guarnizioni e regolini** per l'uscita dell'acqua. Con i vetri situati fuori dalla proiezione delle traverse, la struttura metallica **AF** presenta una facciata esterna quasi **totalmente vetrata** ad effetto full glass.

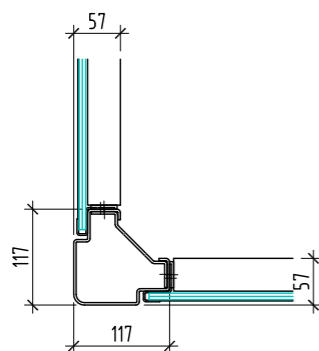


**AF** structure is the new outdoor frame that does not require external silicone sealing of the infill panels, thanks to its system of **gaskets and water drainage channels**.

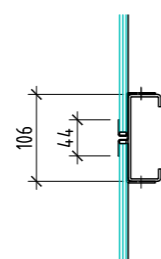
With the glass panes located outside the projection of the crosspieces, the **AF** metal structure features an **almost entirely glazed exterior** with a fullglass effect.



**Montante std**  
*Upright std*



**Montante rid**  
*Upright rid*



# Perché scegliere SLIM

## Why choose SLIM



La struttura **SLIM** è il **castelletto metallico** da interno perfetto per ogni spazio disponibile e **in grado di adattarsi ai vani più stretti**. Grazie alla geometria dei montanti lato porta, la struttura **SLIM** garantisce la **massima luce** di passaggio ricavabile dallo spazio in cui viene installata.

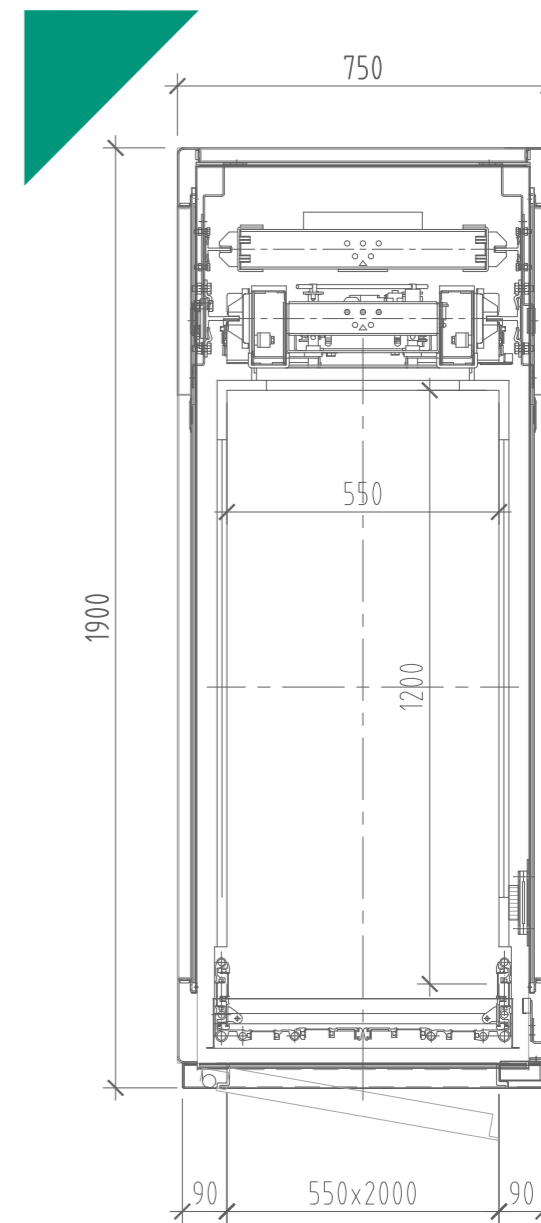


**SLIM** structure is the **perfect indoor metal frame** for any available space and **capable of adapting to the narrowest spaces**.

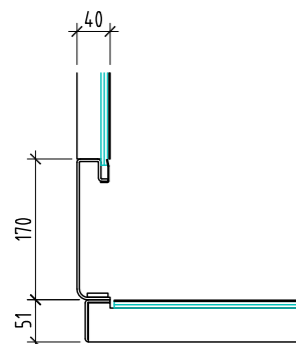
Thanks to the geometry of the door-side uprights, the **SLIM** structure guarantees the **maximum possible clearance** available from the space in which it is installed.



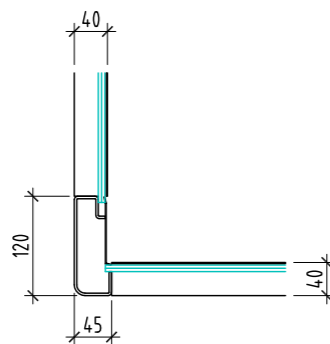
*Massima efficienza,  
minimo ingombro*



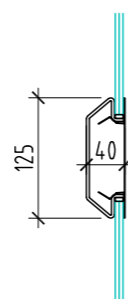
**Montante std**  
*Upright std*



**Montante rid**  
*Upright rid*



**Traversa**  
*Crossbar*



# Perché scegliere S30

## Why choose S30



La struttura **S30** è il **castelletto sia da interno che da esterno**, perfetto per piattaforme e ascensori con porte di piano a battente, con e senza porte di cabina.

Con il posizionamento dei vetri all'interno del vano e le controventature sopra le traverse, la struttura **S30** garantisce una **cabina dalle più grandi dimensioni possibili**.

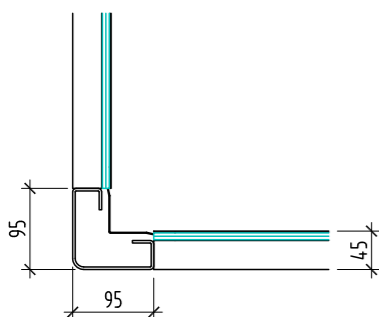


The **S30** structure is a frame for **both indoor and outdoor use**, perfect for platforms and elevators with swing landing doors, with and without cabin doors.

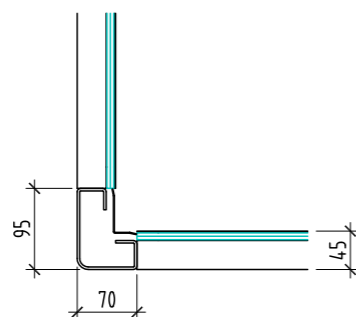
With the positioning of the glass inside the shaft and the bracing above the crosspieces, the **S30** structure guarantees **the largest possible cabin dimensions**.



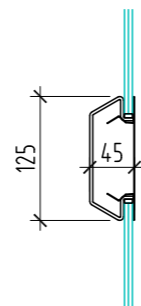
**Montante std**  
*Upright std*



**Montante rid**  
*Upright rid*



**Traversa**  
*Crossbar*

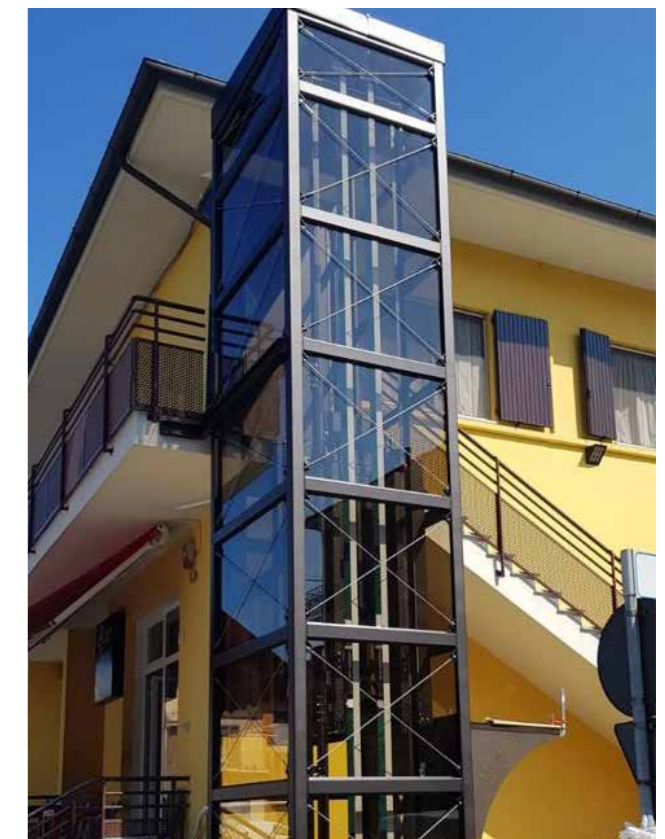
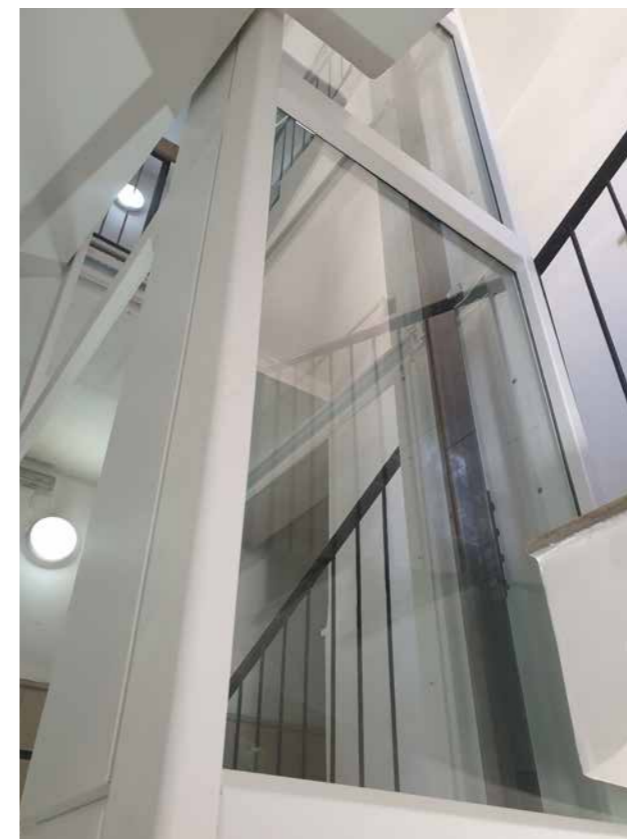
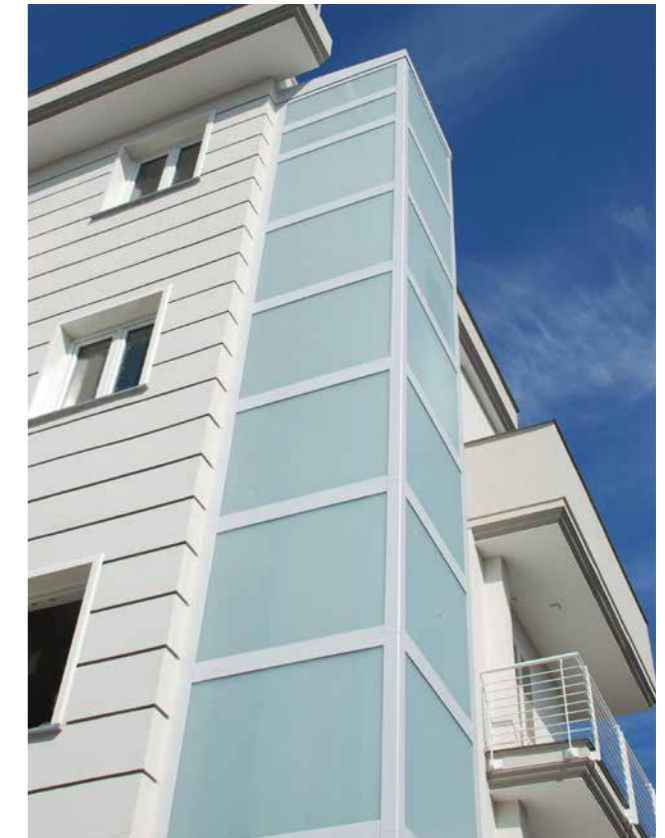


# Comparazione delle strutture

## Comparison of Metal Shaft

LEGENDA	
●	DI SERIE / STANDARD
●	FORNIBILE SU RICHIESTA / ON REQUEST
⌚	DA VALUTARE FATTIBILITA' CON U.T. VIPAL. ASSESS THE FEASIBILITY WITH OUR TECH. OFFICE
✗	NON FATTIBILE / NOT FEASIBLE
✓	NECESSARIA / NECESSARY
👤	INTERNO VANO / INTERNAL SHAFT
👤	ESTERNO VANO / EXTERNAL SHAFT

CARATTERISTICHE FEATURES	MODELLO/ MODELS			
	VSA	SLIM	S30	AF
BASE DI COSTRUZIONE IN ACCIAIO ZINCATO GALVANIZED STEEL CONSTRUCTION BASE	●	●	●	●
BASE DI COSTRUZIONE IN ACCIAIO INOX SB/BA AISI 304/316 STAINLESS STEEL SB/BA AISI 304 CONSTRUCTION BASE	⌚	⌚	⌚	⌚
VERNICIATURA TEXTURIZZATA OPACA MATT TEXTURED PAINT	●	●	●	●
UBICAZIONE INTERNA INDOOR INSTALLATION	●	●	●	⌚
UBICAZIONE ESTERNA OUTDOOR INSTALLATION	●	✗	●	●
NECESSARIA SIGILLATURA VETRI E/O PANNELLI IN USO ESTERNO NECESSARY GLASS SEALING AND/OR PANEL FOR EXTERNAL USE	✓	✗	✓	✗
PASSERELLE FOOTBRIDGES	●	⌚	⌚	●
IRRIGIDIMENTI STRUTTURALI STRUCTURAL HARDENINGS	●	●	●	●
TRAVI CON GANCI IN TESTATA BEAMS WITH HOOKS IN HEADROOM	●	●	●	●
CARTER MONTANTI E TRAVERSE UPRIGHT AND CROSSBEAM COVERS	●	●	●	✗
POSA TAMPONAMENTI INFILL INSTALLATION	👤	👤	👤	👤
SEPARATORE VETRI GLASS SEPARATOR	●	●	●	✗
PER IMPIANTI SENZA PORTE DI CABINA FOR LIFTS WITHOUT CABIN DOORS	●	●	●	✗
VELOCITA' DI MONTAGGIO ASSEMBLY SPEED	📈	📈	📈	📈



# Verniciatura

## Painting

All'interno dello stabilimento **VIPAL S.p.A.** è attivo un **impianto di verniciatura a polveri poliestere di ultima generazione**, che consente di gestire l'intero processo produttivo senza ricorrere a fornitori esterni. Questo **garantisce controllo diretto sulla qualità, tempi di consegna ridotti e una finitura estetica superiore** dei componenti metallici



The **VIPAL S.p.A.** plant features a **state-of-the-art polyester powder coating system**, allowing the entire production process to be managed without the use of external suppliers. This **guarantees direct quality control, reduced delivery times, and a superior aesthetic finish** for metal components.



La verniciatura a polveri poliestere rappresenta una scelta ecologica e performante: le polveri, applicate elettrostaticamente e polimerizzate in forno, assicurano elevata resistenza agli agenti atmosferici, ai raggi UV e all'usura meccanica, preservando a lungo l'aspetto e le prestazioni dei prodotti. **VIPAL utilizza esclusivamente polveri AkzoNobel – linea Textura, rinomate per l'effetto materico raffinato, la stabilità cromatica e la durabilità nel tempo.** Grazie a questa tecnologia, ogni manufatto esce dal ciclo produttivo con una finitura uniforme, resistente e sostenibile, **in linea con i più alti standard qualitativi del settore.**



**Polyester powder coating is an eco-friendly and high-performance choice: the powders, applied electrostatically and polymerized in the oven, ensure high resistance to atmospheric agents, UV rays, and mechanical wear, preserving the appearance and performance of the products for a long time.**

**VIPAL uses exclusively AkzoNobel powders from the Textura line, renowned for their refined material effect, color stability, and durability over time.** Thanks to this technology, each product leaves the production cycle with a uniform, resistant, and sustainable finish, **in line with the highest quality standards in the industry.**

## Prove di resistenza alla corrosione

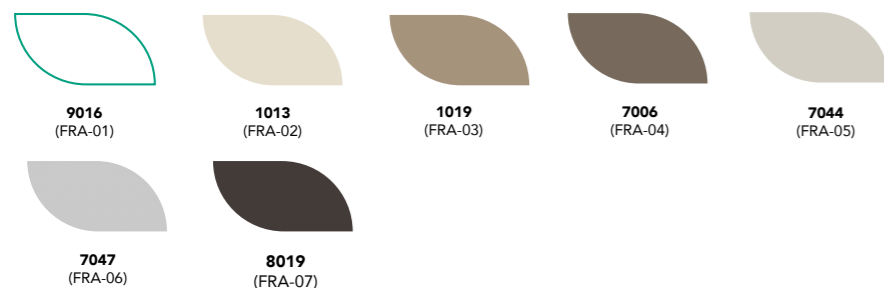
Corrosion resistance tests



La verniciatura a polveri poliestere per esterno su lamiera zincata standard Vipal S.p.A., **ha superato con successo le prove di corrosione accelerate in nebbia salina**, ottenendo la certificazione **N.° 1812-2007 rilasciata dall'Istituto Masini**. Il test eseguito, ha registrato una **resistenza superiore di oltre 800h in nebbia salina ISO 7253**. 1 ora in nebbia salina=7 giorni in clima marino= 9,5 giorni in clima interno. Un risultato che **conferma l'elevato standard qualitativo dei nostri trattamenti superficiali e la loro efficacia nel garantire la durabilità, protezione e prestazioni costanti nel tempo.**

**Vipal S.p.A.'s exterior polyester powder coating on standard galvanized sheet metal has successfully passed accelerated salt spray corrosion tests**, obtaining certification **N.°1812-2007 issued by the Masini Institute**. The test performed recorded a **resistance exceeding 800 hours in ISO 7253 salt spray**. 1 hour in salt spray = 7 days in a marine climate = 9.5 days in an indoor climate. This result confirm **the high quality standards of our surface treatments and their effectiveness in ensuring durability, protection, and consistent performance over time.**

### SELEZIONE RAL / RAL SELECTION



### RAL SU RICHIESTA RAL ON REQUEST



### VIPAL SELECTION



### NEW MATT TEXTURE

# Analisi e verifica

## Analysis and Test

Ogni struttura Vipal viene progettata e verificata singolarmente secondo quanto stabilito dalle Norme Tecniche per le Costruzioni 2018 e dalla relativa Circolare Applicativa.

Il calcolo considera sia gli Stati Limite Ultimi sia quelli di Esercizio, **incluso tutte le azioni previste**: carichi permanenti e non strutturali, pesi propri dell'impianto, e azioni ambientali come vento e sisma.



**Each Vipal structure is individually designed and verified in accordance with 2018 Technical Construction Standards and the related Application Circular.**

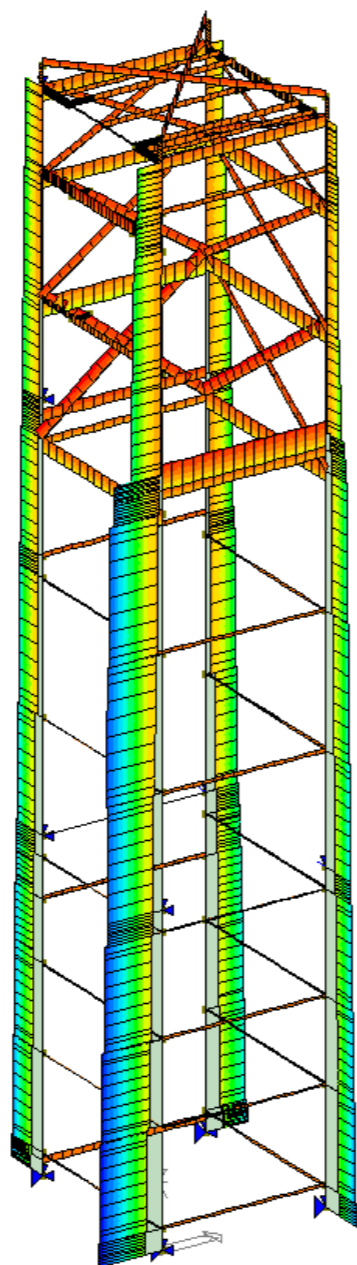
The calculation takes into account both Ultimate and Serviceability Limit States, **including all expected loads**: permanent and non-structural loads, system weights, and environmental

La modellazione tridimensionale viene eseguita mediante software FEM certificato.

Il Software consente di analizzare tutte le combinazioni di carico imposte dalla normativa vigente. Gli elementi di collegamento, come bullonature e saldature, sono dimensionati in conformità alle NTC 2018, garantendo adeguati livelli di sicurezza per ogni componente strutturale e per le interazioni con l'edificio esistente e le fondazioni.

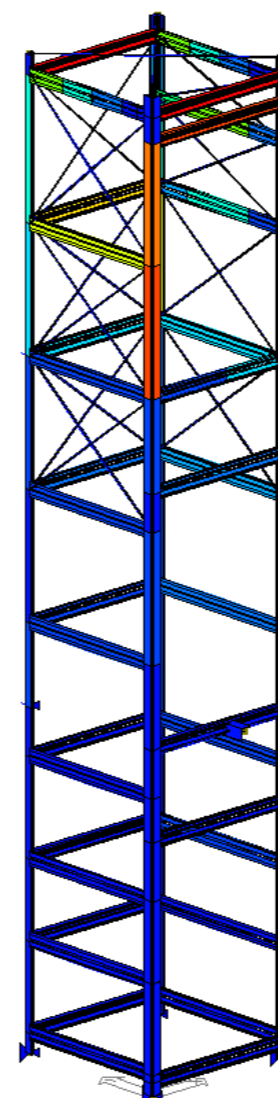


The software allows for the analysis of all load combinations required by current regulations. Connection elements, such as bolts and welds, are sized in accordance with the 2018 National Technical Regulations (NTC), ensuring adequate safety levels for each structural component and for interactions with the existing building and foundations.

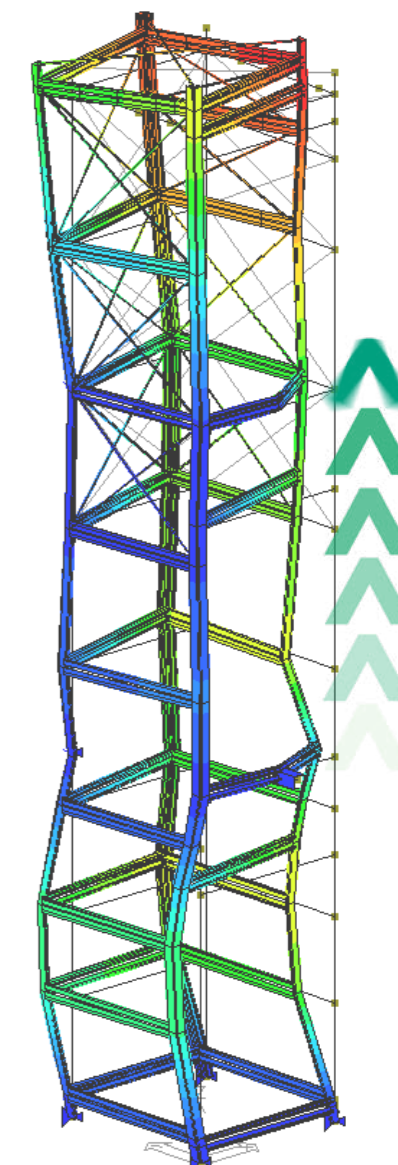


Three-dimensional modeling is performed using certified FEM Software.

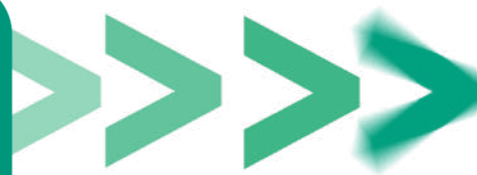
L'intero sistema strutturale è inoltre verificato in riferimento alle norme **UNI EN 81-20 e UNI EN 81-50 per impianti ascensore e UNI EN 81-41 per piattaforme elevatrici**, con particolare attenzione agli aspetti deformativi delle guide di cabina. A completamento dell'analisi strutturale, **vengono forniti tutti i documenti richiesti per la denuncia delle opere, tra cui relazione di calcolo, elaborati grafici, relazione sui materiali, piano di manutenzione e ogni altro allegato tecnico**, tutti redatti e firmati da un ingegnere abilitato.



The entire structural system is also verified in accordance with the **UNI EN 81-20 and UNI EN 81-50 standards for elevator systems and UNI EN 81-41 for lifting platforms**, with particular attention to the deformation aspects of the cabin guides. To complete the structural analysis, **all the documents required for the project report are provided, including the calculation report, drawings, materials report, maintenance plan, and any other technical attachments**, all drafted and signed by a qualified engineer.



# Certificazioni



Eleviamo gli spazi,  
**valorizziamo** le persone.

## Certifications

**Vipal S.p.A.** opera secondo i più elevati standard internazionali di qualità e sicurezza. L'azienda è certificata **ISO 9001**, a garanzia di un sistema di gestione della qualità orientato al **miglioramento continuo, alla soddisfazione del cliente e all'efficienza dei processi aziendali.**



**Vipal S.p.A.** operates according to the highest international quality and safety standards. The company is **ISO 9001 certified**, a guarantee of a quality management system focused on **continuous improvement, customer satisfaction, and efficient business processes.**

### Certificato di sistema di gestione

Management System Certificate



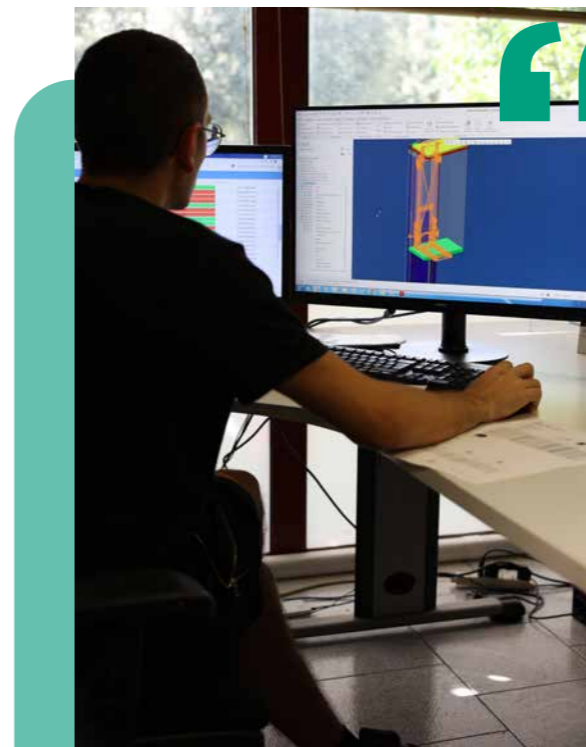
### Certificato di conformità del controllo della produzione in fabbrica



Certificate of Conformity for Factory Production Control

**Vipal** dispone della certificazione **EN 1090 (esecuzione EXC 3)**, che attesta la conformità delle strutture metalliche prodotte ai requisiti europei per la marcatura CE, assicurando la massima affidabilità e sicurezza delle proprie realizzazioni.

**Vipal** has the **EN 1090 certification (EXC 3 execution)**, which attests the conformity of the metal structures produced to the European requirements for CE marking, ensuring maximum reliability and safety of its creations.



Grazie a queste certificazioni, **Vipal conferma il proprio impegno costante verso l'eccellenza, la trasparenza e la qualità dei prodotti e dei servizi offerti.**



Thanks to these certifications, **Vipal confirms its ongoing commitment to excellence, transparency, and the quality of its products and services.**

The **next level** of vertical **mobility**



We elevate spaces,  
**we enhance** people.



Tutti i diritti sono riservati. È vietata la riproduzione o divulgazione, anche parziale, del presente documento senza il consenso scritto della Vipal S.p.A.

Tutti i prodotti e le immagini sono inserite a scopo illustrativo e possono subire modifiche senza preavviso.

*All rights reserved. Unauthorised reproduction or disclosure of all or part of this document, without Vipal Spa's written consent is prohibited.*

*All products and pictures shown are for illustration purposes only and they may be changed without notice.*

PR - FESR 2021-2027 - Priorità 1 - OS 1.3 - Azione 1.3.2 - Sostegno all'internazionalizzazione delle PMI - Avviso pubblico per la presentazione di progetti di internazionalizzazione delle PMI mediante la partecipazione a fiere internazionali che si svolgono dal 1 aprile 2025 al 31 marzo 2026

PR - ERDF 2021-2027 - Priority 1 - OS 1.3 - Action 1.3.2 - Support for the internationalization of SMEs - Public notice for the presentation of internationalization projects of SMEs through participation in international fairs which they take place from 1st April 2025 to 31 March 2026



PROGETTO REALIZZATO GRAZIE AI FONDI EUROPEI DELLA REGIONE UMBRIA



Commissario Straordinario  
Ricostruzione Sisma 2016  
Presidenza del Consiglio dei Ministri

*the next level  
of vertical  
mobility*

---

DISTRIBUTORE CERTIFICATO  
CERTIFICATED DISTRIBUTOR



+39 0744 78 07 27

INFO@VIPALSPA.COM

VIA LUIGI EINAUDI, 1 - 05034 FERENTILLO (TERNI), ITALY



2025 REV.01