

1

Vipal

ITALIAN LIFT FACTORY

CATALOGO PRODOTTI
PRODUCT CATALOGUE



ELEVIAMO GLI SPAZI
VALORIZZIAMO LE PERSONE:
SCOPRI L'ECCELLENZA.

WE ELEVATE SPACES,
WE EMPOWER PEOPLE:
DISCOVER EXCELLENCE.

ITALIAN LIFT FACTORY

Impianti elevatori e strutture
firmate Vipal:
100% Made in Italy, sicurezza
e innovazione con un'estetica
impeccabile.



Vipal Elevators and Metal Shaft:
100% Made in Italy,
combining safety and
innovation with outstanding
design.

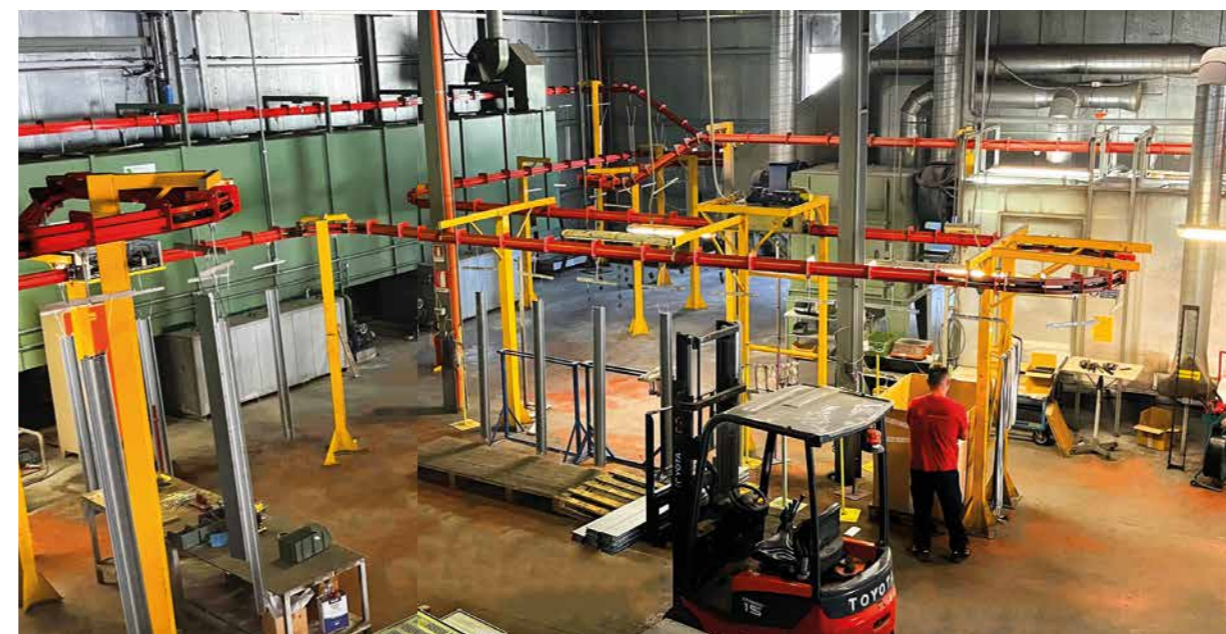
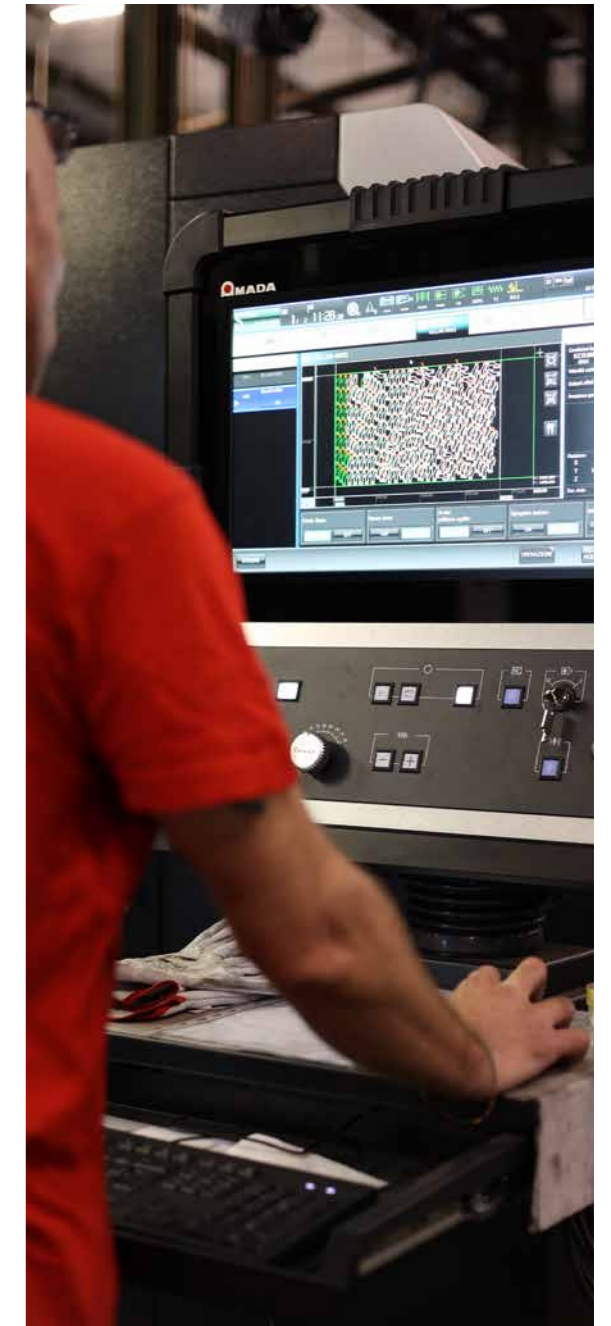


Vision

Lo spirito del tempo pretende il **miglioramento costante**.
Il **nostro gruppo di lavoro condivide consapevolmente questa esigenza**, insieme ai nostri clienti studiamo **alternative "ad Hoc"** attraverso l'individuazione di soluzioni **sempre più efficienti**, che risolvano qualsiasi necessità.



The spirit of the times calls for **continuous improvement**.
Working side by side with our clients, **we craft ad hoc alternatives ever more efficient**, tailored to every need.



Radici

Circondato da meravigliose colline verdi e dalla cascata più alta d'Europa, **la nostra azienda sorge a Ferentillo**, in provincia di Terni, nel cuore d'Italia.

Il nostro stabilimento vanta un'area produttiva di oltre 6.000 mq e un sistema di produzione e controllo altamente integrato e completo. **Produciamo internamente tutta la nostra vasta gamma di soluzioni innovative** e di design 100% italiano, **garantendo il più alto standard di ripetibilità qualitativa e di efficienza produttiva.**



Surrounded by beautiful green hills and the highest waterfall in Europe, **our company is located in Ferentillo**, in the province of Terni, in the heart of Italy. **Our facility boasts a production area of over 6.000 mq** and a highly integrated and comprehensive production and control system.

We manufacture our entire wide range of innovative and Italian-designed solutions in-house, **ensuring the highest standards of quality consistency and production efficiency.**



*the next level
of vertical
mobility*



Indice *Index*

Ascensori Domestici *Home Lift* 12

Inno
Elektra Evo
Unika

Ascensori Elevator 14

Inno Maxi
Elektra Max
Oleo
Megaride



Strutture Metalliche *Metal Shaft* 16

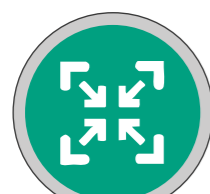
VSA
AF
SLIM
S30

Tecnologia Hybrid *Hybrid Technology* 20

Catalogo Estetico *Aesthetic Catalogue* 22



TECNOLOGIA HYBRID HYBRID TECHNOLOGY



SPAZI TECNICI RIDOTTI (fossa e testata)

REDUCED TECHNICAL SPACES

(pit and head)



CERTIFICATI MODELLO IMQ IMQ MODEL CERTIFICATE

	INNO
Norme di riferimento / <i>Standard norms</i>	UNI EN 81.41 - DIR. 2006/42/CE
Ente certificatore / <i>Certifying Institute</i>	IMQ
Portata max / <i>Max Load</i>	450 Kg
Corsa max / <i>Max Travel</i>	24 m
Velocità max / <i>Max Speed</i>	0,15 m/s / 0,3 m/s (EXTRA UE)
Accessi / <i>Entrances</i>	1 / 2 (90°) / 2 (180°) / 3
Fossa minima / <i>Minimum pit</i>	200 mm
Testata minima / <i>Minimum headroom</i>	2.700 mm / 2.800 mm
Quadro di manovra / <i>Controller</i>	Vipal 3VF multiprocessor 32 bit
Comunicazione / <i>Communication</i>	CAN-bus protocol
Controllo remoto / <i>Remote control</i>	Disponibile - Available
Motore / <i>Motor</i>	Gearless 90 Avv/H
Sospensione / <i>Suspension</i>	1:1
Tipo Arcata / <i>Car Frame type</i>	Sedia / L
Locale Macchina / <i>Machine room</i>	MRL
Dimensione Armadio L.M. / <i>Cabinet Dimension</i>	240 x 200 x H 2100 mm
TECNOLOGIA HYBRID / HYBRID TECHNOLOGY	Disponibile - Available
Luce passaggio porte / <i>Clear door opening</i>	Su richiesta - On request
Dimensioni di cabina / <i>Car dimension</i>	Su richiesta - On request
Altezza interno cabina / <i>Internal car height</i>	2.000 mm / 2.100 mm
Funi di trazione / <i>Traction ropes</i>	Rivestite / Coating Separate Lay
Alimentazione / <i>Supply</i>	230 V 1PH I 50-60 Hz
Potenza Installata / <i>Power</i>	0,9 kW Max / 0,15 kW Max (HYBRID)
Emergenza in Blackout / <i>Blackout emergency</i>	Ritorno al piano e apertura porte Return to the floor and opening door
Utilizzo in Blackout / <i>Use in Blackout (HYBRID)</i>	Sì con batterie cariche Yes with full batteries
Manovra / <i>Operation</i>	Uomo presente / Automatica / Prenotazione Hold To Run / APB / Simplex 1PE/2PE
Porte di cabina / <i>Car doors</i>	Scorrevoli / Soffietto / Non presenti Sliding - Folding - None
Porte di piano / <i>Landing doors</i>	Scorrevoli / 1 Battente Sliding / Swing Doors
Tipo di Vano / <i>Compartment type</i>	Muratura - Cemento armato - Struttura metallica Concrete - Metal Shaft

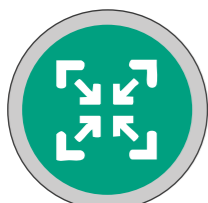
	ELEKTRA EVO	UNIKA
Norme di riferimento / <i>Standard norms</i>	UNI EN 81.41 - DIR. 2006/42/CE	UNI EN 81.41 - DIR. 2006/42/CE
Ente certificatore / <i>Certifying Institute</i>	IMQ	IMQ
Portata max / <i>Max Load</i>	400 Kg	500 Kg
Corsa max / <i>Max Travel</i>	24 m	20 m
Velocità max / <i>Max Speed</i>	0,15 m/s / 0,3 m/s (EXTRA UE)	0,15 m/s / 0,3 m/s (EXTRA UE)
Accessi / <i>Entrances</i>	1 / 2 (90°) / 2 (180°) / 3	1 / 2 (90°) / 2 (180°) / 3
Fossa minima / <i>Minimum pit</i>	200 mm	180 mm
Testata minima / <i>Minimum headroom</i>	2.600 mm / 2.700 mm	2.350 mm / 2.400 mm / 2.450 mm
Quadro di manovra / <i>Controller</i>	Vipal 3VF multiprocessor 32 bit	Vipal multiprocessor 32 bit
Comunicazione / <i>Communication</i>	CAN-bus protocol	CAN-bus protocol
Controllo remoto / <i>Remote control</i>	Disponibile - Available	Disponibile - Available
Motore / <i>Motor</i>	Gearless 90 Avv/H	2 Velocità Motore in aria o immerso in olio 2 Speed Air Motor or oil
Sospensione / <i>Suspension</i>	1:1	2:1
Tipo Arcata / <i>Car Frame type</i>	Sedia / L	Sedia / L
Locale Macchina / <i>Machine room</i>	MRL	Previsto / Non Previsto - MR or MRL
Dimensione Armadio L.M. / <i>Cabinet Dimension</i>	240 x 200 x H 2100 mm	700 x 520 x H 1400 mm (AIR) - 730 x 410 x H 1.550 mm (OIL)
TECNOLOGIA HYBRID / HYBRID TECHNOLOGY	Disponibile - Available	Non disponibile Not available
Luce passaggio porte / <i>Clear door opening</i>	Su richiesta - On request	Su richiesta - On request
Dimensioni di cabina / <i>Car dimension</i>	Su richiesta - On request	Su richiesta - On request
Altezza interno cabina / <i>Internal car height</i>	2.000 mm / 2.100 mm	2.000 mm / 2.100 mm
Funi di trazione / <i>Traction ropes</i>	Rivestite / Coating Separate Lay	Metalliche / Metallic
Alimentazione / <i>Supply</i>	230 V 1PH I 50-60 Hz	230 V 1PH / 400 V 3PH I 50-60 Hz
Potenza Installata / <i>Power</i>	0,9 kW Max / 0,15 kW Max (HYBRID)	(0,15 m/s) 2,2 kW / (0,30 m/s - EXTRA UE) 3,7 kW
Emergenza in Blackout / <i>Blackout emergency</i>	Ritorno al piano e apertura porte Return to the floor and opening door	Ritorno al piano e apertura porte Return to the floor and opening door
Utilizzo in Blackout / <i>Use in Blackout (HYBRID)</i>	Sì con batterie cariche Yes with full batteries	Non disponibile Not available
Manovra / <i>Operation</i>	Uomo presente / Automatica / Prenotazione Hold To Run / APB / Simplex 1PE/2PE	Uomo presente / Automatica / Prenotazione Hold To Run / APB / Simplex 1PE/2PE
Porte di cabina / <i>Car doors</i>	Scorrevoli / Soffietto / Non presenti Sliding - Folding - None	Scorrevoli / Soffietto / Non presenti Sliding - Folding - None
Porte di piano / <i>Landing doors</i>	Scorrevoli / 1 Battente Sliding / Swing Doors	Scorrevoli / 1 Battente Sliding / Swing Doors
Tipo di Vano / <i>Compartment type</i>	Muratura - Cemento armato - Struttura metallica Concrete - Metal Shaft	Muratura - Cemento armato - Struttura metallica Concrete - Metal Shaft

Ascensori

Elevator



MOTORE GEARLESS
a basso consumo
GEARLESS MOTOR
Low consumption



SPAZI RIDOTTI
REDUCED SPACES



EFFICIENZA ENERGETICA
ENERGY EFFICIENCY

	INNO MAXI
Norme di riferimento / <i>Standard norms</i>	UNI EN 81.20 & UNI EN 81.50 - DIR. 2014/33/CE
Portata max / <i>Max Load</i>	450 Kg
Capienza max / <i>Max Capacity</i>	6
Corsa max / <i>Max Travel</i>	24 m
Velocità max / <i>Max Speed</i>	0,6 m/s
Accessi / <i>Entrances</i>	1 / 2 (90°) / 2 (180°) / 3
Fossa minima / <i>Minimum pit</i>	1.000 mm / 400 mm (UNI EN 81.21)
Testata minima / <i>Minimum headroom</i>	3.250 mm / 3.300 mm / 3.350 mm
Quadro di manovra / <i>Controller</i>	Vipal 3VF multiprocessor 32 bit
Comunicazione / <i>Communication</i>	CAN-bus protocol
Controllo remoto / <i>Remote control</i>	Disponibile - Available
Motore / <i>Motor</i>	Gearless 150 Avv/H
Sospensione / <i>Suspension</i>	1:1
Tipo Arcata / <i>Car Frame type</i>	Sedia / L
Locale Macchina / <i>Machine room</i>	Non previsto - MRL
Dimensione Armadio L.M. / <i>Cabinet Dimension</i>	400 x 260 x H 2000
TECNOLOGIA HYBRID / <i>HYBRID TECHNOLOGY</i>	Disponibile - Available
Luce passaggio porte / <i>Clear door opening</i>	Su richiesta - On request
Dimensioni di cabina / <i>Car dimension</i>	Su richiesta - On request
Altezza interno cabina / <i>Internal car height</i>	2.000 mm / 2.050mm / 2.100 mm
Funi di trazione / <i>Traction ropes</i>	Rivestite / Coating Separate Lay
Alimentazione / <i>Supply</i>	230 V 1PH 50-60 Hz
Potenza Installata / <i>Power</i>	1,9 kW Max
Emergenza in Blackout / <i>Blackout emergency</i>	Ritorno al piano e apertura porte Return to the floor and opening door
Manovra / <i>Operation</i>	Automatica / Prenotazione - APB Simplex-Duplex 1PE/2PE
Porte di cabina / <i>Car doors</i>	Scorrevoli / Soffietto Sliding - Folding
Porte di piano / <i>Landing doors</i>	Scorrevoli / 1 Battente Sliding / Swing Doors
Tipo di Vano / <i>Compartment type</i>	Muratura - Cemento armato - Struttura metallica Concrete - Metal Shaft

ELEKTRA MAX	MEGARIDE	OLEO
UNI EN 81.20 & UNI EN 81.50 - DIR. 2014/33/CE	UNI EN 81.20 & UNI EN 81.50 - DIR. 2014/33/CE	UNI EN 81.20 & UNI EN 81.50 - DIR. 2014/33/CE
600 Kg	600 Kg	600 Kg
8	8	8
30 m	40 m	22 m
1 m/s / 0,6 m/s (230 V 1PH)	1 m/s / 0,6 m/s (230 V 1PH)	0,6 m/s
1 / 2 (90°) / 2 (180°) / 3	1 / 2 (90°) / 2 (180°) / 3	1 / 2 (90°) / 2 (180°) / 3
1.100 mm - 400 mm (UNI EN 81.21)	1.100 mm	1.100 mm - 600 mm (UNI EN 81.21)
3.350 / 3.500mm - 2.800 mm (UNI EN 81.21)	3.500 mm	3.250 / 3.350mm - 3.000 mm (UNI EN 81.21)
Vipal 3VF multiprocessor 32 bit	Vipal 3VF multiprocessor 32 bit	Vipal multiprocessor 32 bit
CAN-bus protocol	CAN-bus protocol	CAN-bus protocol
Disponibile - Available	Disponibile - Available	Disponibile - Available
Gearless 150 Avv/H	Gearless 150 Avv/H	2 Velocità Motore in olio / 2 Speed Oil Motor
2:1	1:1	2:1
Sedia / L	Sedia / L	Sedia / L
Previsto / Non Previsto - MRA or MRL	Non previsto - MRL	Previsto / Non Previsto - MR or MRL
400 x 260 x H 2000	400 x 260 x H 2000	950 x 450 x H 2100 mm
Disponibile - Available	Disponibile - Available	Non disponibile Not available
Su richiesta - On request	750 - 800 - 900 (mm) x H 2.000 mm	Su richiesta - On request
Su richiesta - On request	Su richiesta - On request	Su richiesta - On request
2.000 mm / 2.050mm / 2.100 mm	2.000 mm / 2.050mm / 2.100 mm	2.000 mm / 2.050mm / 2.100 mm
Rivestite / Coating Separate Lay	Rivestite / Coating Separate Lay	Metalliche / Metallic
400 V 3PH / 230 V 1PH 50-60 Hz	400 V 3PH / 230 V 1PH 50-60 Hz	400 V 3PH 50-60 Hz
4,2 kW Max / 2,6 kW Max	4,2 kW Max / 2,5 kW Max	12,5 kW Max
Ritorno al piano e apertura porte Return to the floor and opening door	Ritorno al piano e apertura porte Return to the floor and opening door	Ritorno al piano e apertura porte Return to the floor and opening door
Automatica / Prenotazione - APB Simplex-Duplex 1PE/2PE	Automatica / Prenotazione - APB Simplex-Duplex 1PE/2PE	Automatica / Prenotazione - APB Simplex-Duplex 1PE/2PE
Scorrevoli / Soffietto Sliding - Folding	Scorrevoli / Soffietto Sliding - Folding	Scorrevoli / Soffietto Sliding - Folding
Scorrevoli / 1 Battente Sliding / Swing Doors	Scorrevoli / 1 Battente Sliding / Swing Doors	Scorrevoli / 1 Battente Sliding / Swing Doors
Muratura - Cemento armato - Struttura metallica Concrete - Metal Shaft	Muratura - Cemento armato - Struttura metallica Concrete - Metal Shaft	Muratura - Cemento armato - Struttura metallica Concrete - Metal Shaft

Strutture Metalliche

VSA



PRIVA DI SALDATURE

La struttura **VSA** è il primo castelletto firmato Vipal S.p.A. Perfetta **sia per interno che per esterno**, la struttura **VSA** raggiunge la sua massima efficienza, in termini di miglior beneficio al minor costo, se abbinata ad un ascensore o piattaforma con porte automatiche di cabina e di piano.

✚ SEAMLESS

The **VSA** structure is the first metallic shaft designed by Vipal S.p.A. Perfect for **both indoor and outdoor use**, the **VSA** structure reaches its maximum efficiency, in terms of the best benefit at the lowest cost, when paired with an elevator or platform equipped with automatic cabin and landing doors.

AF



PRIVA DI SALDATURE E SILICONATURA

La struttura **AF** è il nuovo castelletto da esterno che non necessita di siliconatura esterna dei tamponamenti, grazie al suo sistema di **guarnizioni e regolini** per l'uscita dell'acqua.

Con i vetri situati fuori dalla proiezione delle traverse, la struttura metallica **AF** presenta una facciata esterna quasi **totalmente vetrata** ad effetto full glass.

✚ SEAMLESS AND WITHOUT SILICONE COATING

AF structure is the new outdoor frame that does not require external silicone sealing of the infill panels, thanks to its system **of gaskets and water drainage channels**.

With the glass panes located outside the projection of the crosspieces, the **AF** metal structure features an **almost entirely glazed exterior** with a full-glass effect.

Metal Shaft

SLIM



PRIVA DI SALDATURE

La struttura **SLIM** è il **castelletto metallico** da interno perfetto per ogni spazio disponibile e **in grado di adattarsi ai vani più stretti**. Grazie alla geometria dei montanti lato porta, la struttura **SLIM** garantisce la **massima luce** di passaggio ricavabile dallo spazio in cui viene installata.

✚ SEAMLESS

SLIM structure is the **perfect indoor metal frame** for any available space and **capable of adapting to the narrowest spaces**.

Thanks to the geometry of the door-side uprights, the **SLIM** structure guarantees the **maximum possible clearance** available from the space in which it is installed.

S30



PRIVA DI SALDATURE E SILICONATURA

La struttura **S30** è il **castelletto sia da interno che da esterno**, perfetto per piattaforme e ascensori con porte di piano a battente, con e senza porte di cabina.

Con il posizionamento dei vetri all'interno del vano e le controventature sopra le traverse, la struttura **S30** garantisce una **cabina dalle più grandi dimensioni possibili**.

✚ SEAMLESS

The **S30** structure is a frame for **both indoor and outdoor use**, perfect for platforms and elevators with swing landing doors, with and without cabin doors.

With the positioning of the glass inside the shaft and the bracing above the crosspieces, the **S30** structure guarantees **the largest possible cabin dimensions**.

LEGENDA	
●	DI SERIE / STANDARD
●	FORNIBILE SU RICHIESTA / ON REQUEST
⌚	DA VALUTARE FATTIBILITA' CON U.T. VIPAL. ASSESS THE FEASIBILITY WITH OUR TECH. OFFICE
✗	NON FATTIBILE / NOT FEASIBLE
✓	NECESSARIA / NECESSARY
↑	INTERNO VANO / INTERNAL SHAFT
↓	ESTERNO VANO / EXTERNAL SHAFT

CARATTERISTICHE FEATURES	MODELLO/ MODELS			
	VSA	SLIM	S30	AF
BASE DI COSTRUZIONE IN ACCIAIO ZINCATO <i>GALVANIZED STEEL CONSTRUCTION BASE</i>	●	●	●	●
BASE DI COSTRUZIONE IN ACCIAIO INOX SB/BA AISI 304/316 <i>STAINLESS STEEL SB/BA AISI 304 CONSTRUCTION BASE</i>	⌚	⌚	⌚	⌚
VERNICIATURA TEXTURIZZATA OPACA <i>MATT TEXTURED PAINT</i>	●	●	●	●
UBICAZIONE INTERNA <i>INDOOR INSTALLATION</i>	●	●	●	⌚
UBICAZIONE ESTERNA <i>OUTDOOR INSTALLATION</i>	●	✗	●	●
NECESSARIA SIGILLATURA VETRI E/O PANNELLI IN USO ESTERNO <i>NECESSARY GLASS SEALING AND/OR PANEL FOR EXTERNAL USE</i>	✓	✗	✓	✗
PASSERELLE <i>FOOTBRIDGES</i>	●	⌚	⌚	●
IRRIGIDIMENTI STRUTTURALI <i>STRUCTURAL HARDENINGS</i>	●	●	●	●
TRAVI CON GANCI IN TESTATA <i>BEAMS WITH HOOKS IN HEADROOM</i>	●	●	●	●
CARTER MONTANTI E TRAVERSE <i>UPRIGHT AND CROSSBEAM COVERS</i>	●	●	●	✗
POSA TAMPONAMENTI <i>INFILL INSTALLATION</i>	↑	↑	↑	↓
SEPARATORE VETRI <i>GLASS SEPARATOR</i>	●	●	●	✗
PER IMPIANTI SENZA PORTE DI CABINA <i>FOR LIFTS WITHOUT CABIN DOORS</i>	●	●	●	✗
VELOCITA' DI MONTAGGIO <i>ASSEMBLY SPEED</i>	📈	📈	📈	📈



VERNICIATURA
a polveri poliestere

PAINTING
a polyester powder



BASE DI COSTRUZIONE
in acciaio zincato o
inossidabile

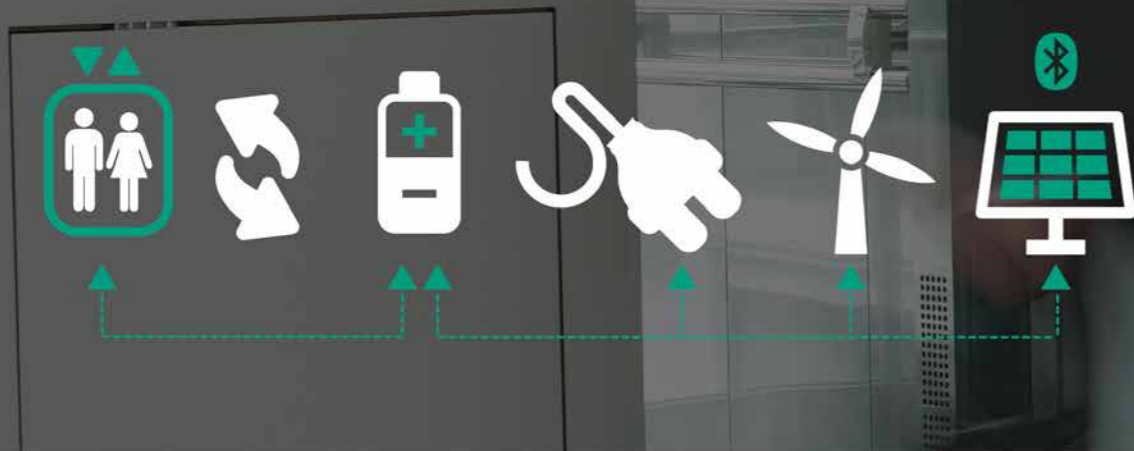
CONSTRUCTION BASE
in galvanized or stainless steel



ALTA RESISTENZA
alla corrosione

HIGH RESISTANCE
to corrosion

Tecnologia *HYBRID*



- Sorgenti di energia rinnovabili**
Renewable energy sources
- Alimentazione di rete 230V monofase**
Main power supply 230V1 ph+N
- Azionamento rigenerativo dell'elevatore**
Lift regenerative drive system
- Utilizzo anche in caso di rottura o scarica delle batterie**
Use even in case of battery failure or discharge

La tecnologia **Hybrid**, sviluppata da Vipal, consente ai nostri impianti di distinguersi tra i più efficienti sul mercato in termini di potenza installata. **Con un assorbimento energetico di appena 150W**, gli impianti Vipal garantiscono il pieno funzionamento anche in condizioni di blackout prolungato.

Il sistema si basa su un convertitore DC-DC ad alta efficienza affiancato da un set di batterie dedicate che immagazzinano energia per poi renderla disponibile all'occorrenza. Durante le fasi di corsa energeticamente favorevoli – ad esempio la salita senza carico in cabina – l'energia che normalmente verrebbe dissipata in resistenze di frenatura viene recuperata e immagazzinata, migliorando così il rendimento energetico dell'impianto.

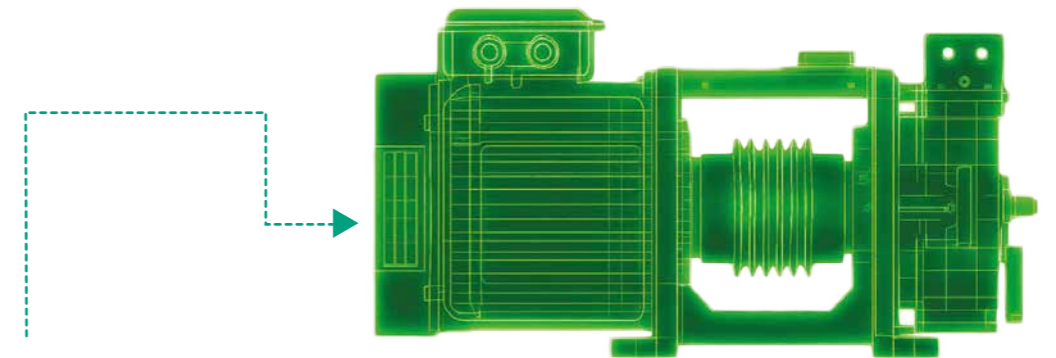
Inoltre, in caso di malfunzionamento del sistema Hybrid o delle batterie, gli impianti Vipal continuano a operare in piena autonomia, attingendo direttamente dalla rete elettrica domestica con un consumo minimo preimpostato dall'utente.



Hybrid technology, developed by Vipal, allows our systems to stand out among the most efficient on the market in terms of installed power. **With a power consumption of just 150W**, Vipal systems guarantee full operation even during prolonged blackouts.

The system is based on a highly efficient DC-DC converter supported by a set of dedicated batteries that store energy and make it available when needed. During energy-efficient travel phases—such as the empty ascent of the cabin—the energy that would normally be dissipated in braking resistors is recovered and stored, thus improving the system's energy efficiency.

Furthermore, in the event of a malfunction of the Hybrid system or the batteries, Vipal systems continue to operate completely autonomously, drawing directly from the household electricity grid with a minimum consumption preset by the user.



ASSORBIMENTO DA RETE / MAINS ABSORPTION	150 W*
Recupero energia in condizioni favorevoli <i>Energy recovery under favorable conditions</i>	✓
Funzionamento con dispositivo Hybrid guasto <i>Operation with faulty Hybrid device</i>	✓
Funzionamento con batterie scariche o guaste <i>Operation with discharged or faulty batteries</i>	✓
Utilizzo impianto in caso di blackout <i>System use in the event of a blackout</i>	✓
Retrofit	✓
Disponibile per Home lift e Ascensori <i>Available for Home Lifts and Elevators</i>	✓
Azionamento / Drive	Motore sincrono a magneti permanenti Gearless <i>Gearless permanent magnet synchronous motor</i>

*La potenza richiesta dalla rete può variare da 150W a 300W in relazione alla tipologia di impianto (Home Lift o Ascensore) e ai tempi di ricarica delle batterie impostati.

The power required by the network can vary from 150W to 300W depending on the type of system (Home Lift or Elevator) and the set battery charging times.

Catalogo Estetico

Aesthetic Catalogue

1

SKIN



Linen Cotton Beige White Similinox

WOOD



Acero Carpino Olmo Perera Shabby



White Beige Grey

INOX



Satin Trama

PORTE



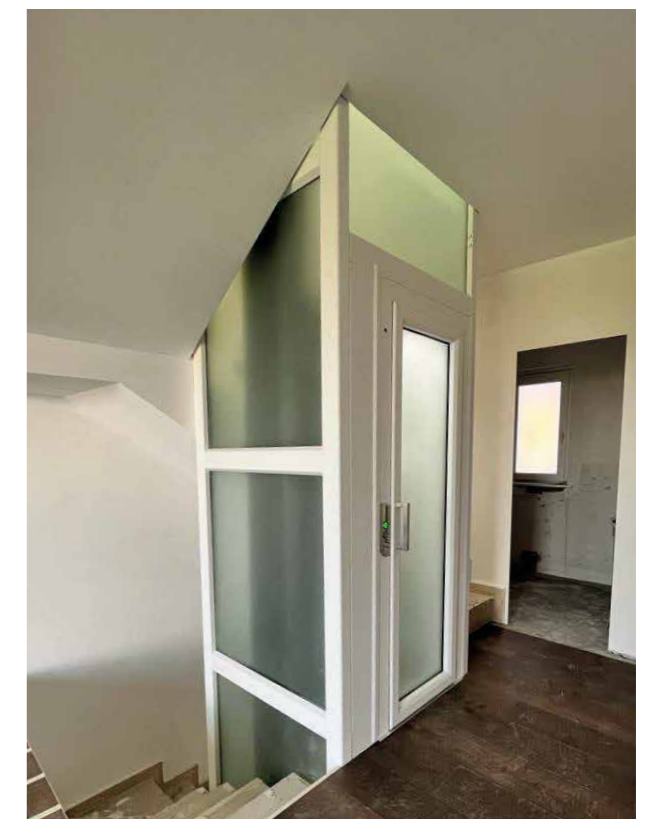
DOORS

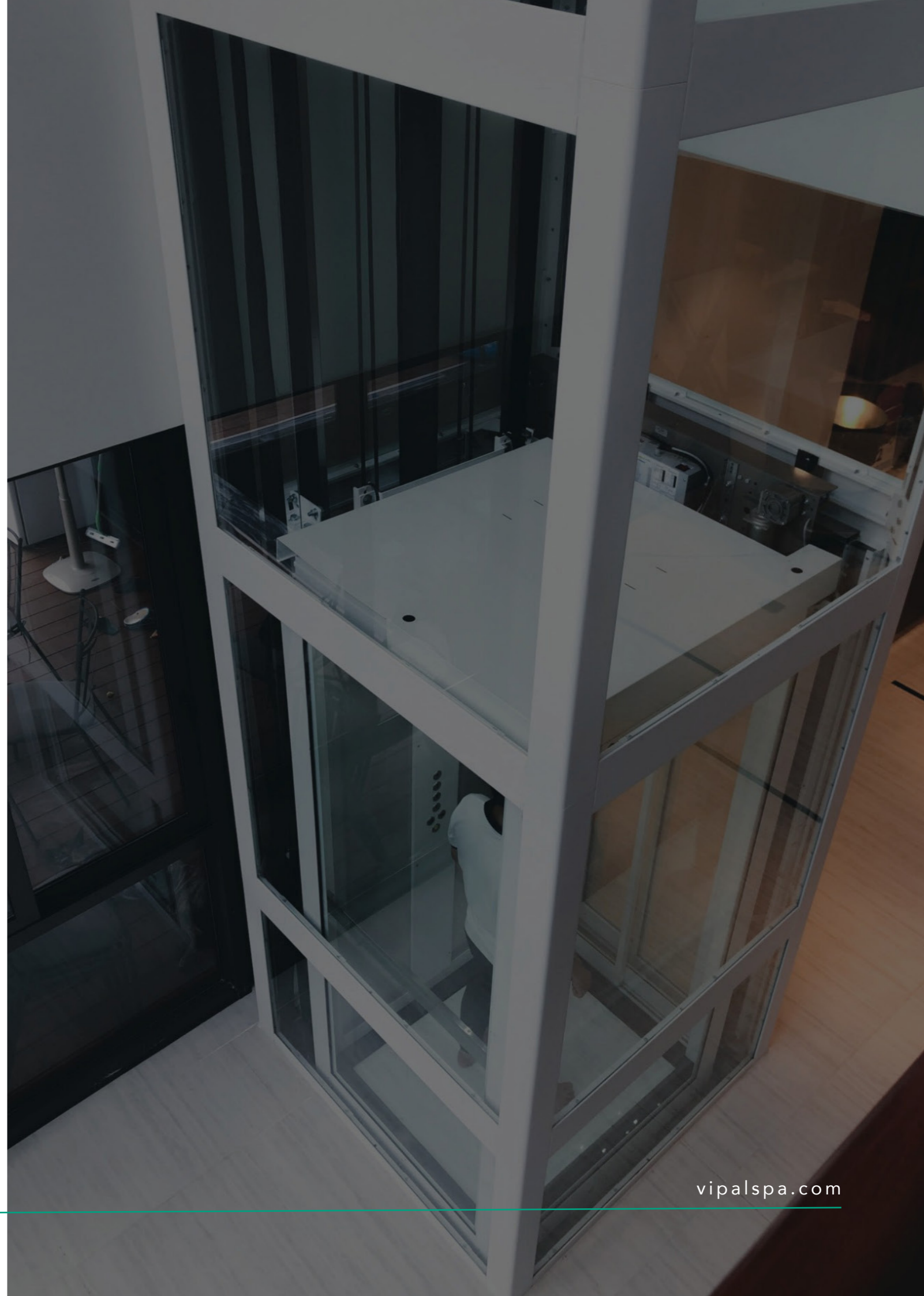
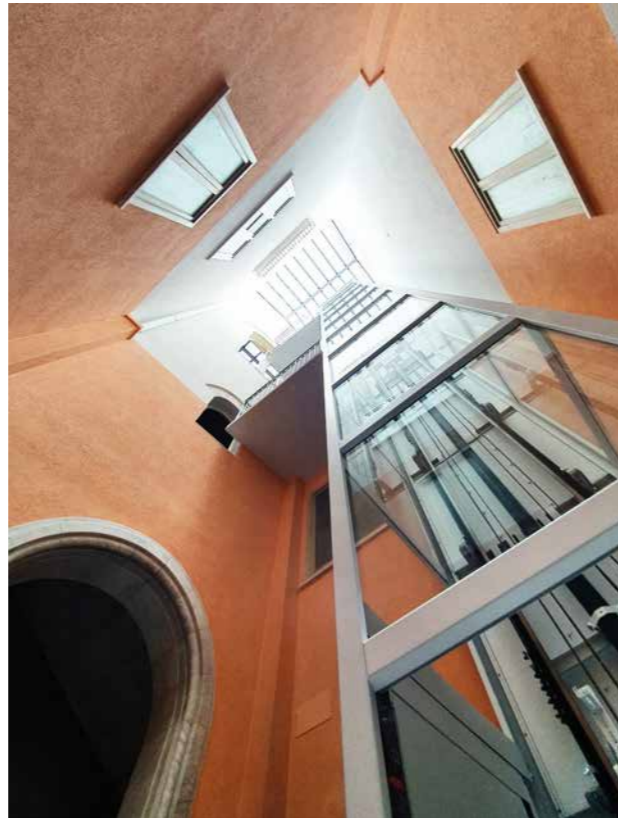
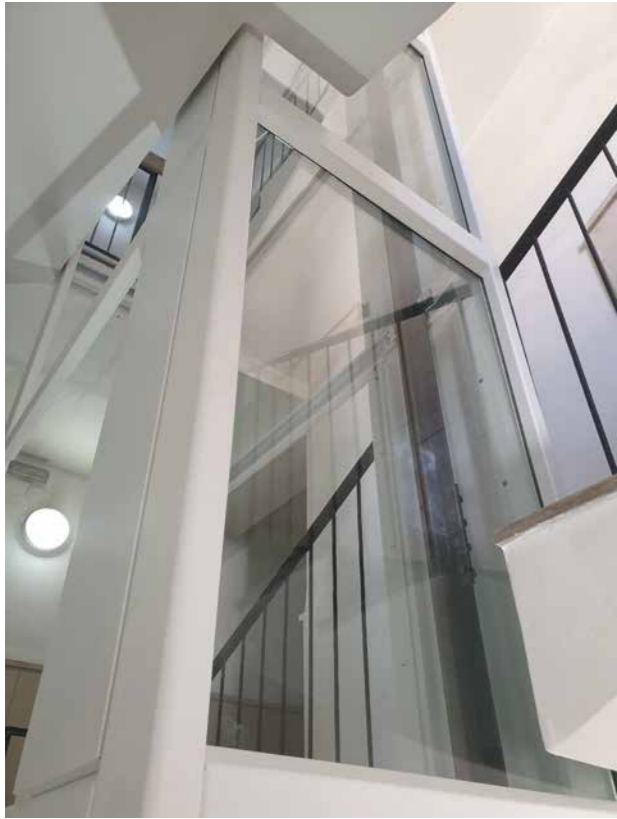
visita il nuovo sito **Vipal SpA** e
crea la tua cabina di design
100% italiano!

CONFIGURATORE
CONFIGURATOR



Visit the new **Vipal SpA** website and create your own cabin with 100% Italian design!







Tutti i diritti sono riservati. È vietata la riproduzione o divulgazione, anche parziale, del presente documento senza il consenso scritto della Vipal SpA.

Tutti i prodotti e le immagini sono inserite a scopo illustrativo e possono subire modifiche senza preavviso.

All rights reserved. Unauthorised reproduction or disclosure of all or part of this document, without Vipal Spa's written consent is prohibited.

All products and pictures shown are for illustration purposes only and they may be changed without notice.

PR - FESR 2021-2027 - Priorità 1 - OS 1.3 - Azione 1.3.2 - Sostegno all'internazionalizzazione delle PMI - Avviso pubblico per la presentazione di progetti di internazionalizzazione delle PMI mediante la partecipazione a fiere internazionali che si svolgono dal 1 aprile 2025 al 31 marzo 2026

PR - ERDF 2021-2027 - Priority 1 - OS 1.3 - Action 1.3.2 - Support for the internationalization of SMEs - Public notice for the presentation of internationalization projects of SMEs through participation in international fairs which they take place from 1st April 2025 to 31 March 2026

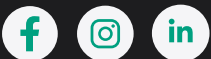


PROGETTO REALIZZATO GRAZIE AI FONDI EUROPEI DELLA REGIONE UMBRIA



*the next level
of vertical
mobility*

DISTRIBUTORE CERTIFICATO
CERTIFICATED DISTRIBUTOR



+39 0744 78 07 27

INFO@VIPALSPA.COM

VIA LUIGI EINAUDI, 1 - 05034 FERENTILLO (TERNI), ITALY



2025 REV.03